

ภาคผนวก ข-10

ตัวอย่างหนังสือรับรองการขึ้นทะเบียนผู้ควบคุมระบบบำบัดน้ำเสีย
ของโรงงาน

ที่ อก ๐๓๑๓/ ๑๒๒๑๕



กรมโรงงานอุตสาหกรรม
ถนนพระรามที่ ๖ แขวงทุ่งพญาไท
เขตราชเทวี กรุงเทพฯ ๑๐๔๐๐

๐๑ กันยายน ๒๕๖๕

เรื่อง หนังสือรับแจ้งการมีบุคลากรด้านสิ่งแวดล้อมประจำโรงงาน

เรียน ผู้รับใบอนุญาตประกอบกิจการโรงงาน บริษัท ดีเอ็ม แคสติ้ง เทคโนโลยี (ประเทศไทย) จำกัด

อ้างถึง คำขอเลขที่ ๑๐๔๙ ลงรับวันที่ ๒๓ สิงหาคม ๒๕๖๕

ตามคำขอที่อ้างถึง ท่านแจ้งการมีบุคลากรด้านสิ่งแวดล้อมประจำโรงงาน ของ บริษัท ดีเอ็ม แคสติ้ง เทคโนโลยี (ประเทศไทย) จำกัด ทะเบียนผู้ประกอบการอุตสาหกรรมเลขที่ ๘๒๓๙๐๐๐๑๒๕๖๑๓ (น.๗๗(๒)-๑/๒๕๖๑-นอส.) ประกอบกิจการผลิตชิ้นส่วนอลูมิเนียมสำหรับยานพาหนะ ตั้งอยู่ ณ เลขที่ ๘๘/๗ หมู่ที่ ๓ ตำบลคลองสวน อำเภอบางบ่อ จังหวัดสมุทรปราการ โทรศัพท์ ๐ ๒๓๒๖ ๐๓๒๕

กรมโรงงานอุตสาหกรรมพิจารณาแล้ว รับแจ้งการมีบุคลากรด้านสิ่งแวดล้อมประจำโรงงาน และให้ท่านยื่นคำขอแจ้งการมีบุคลากรด้านสิ่งแวดล้อมประจำโรงงานครั้งต่อไป ภายในวันที่ ๒ กันยายน ๒๕๖๘ โดยมีบุคลากรด้านสิ่งแวดล้อมประจำโรงงาน ดังนี้

ผู้จัดการสิ่งแวดล้อม			นายวิทยากร การวิบูลย์		
ลำดับ	ผู้ควบคุมระบบบำบัด	เลขทะเบียน	มลพิษน้ำ	มลพิษอากาศ	มลพิษกากอุตสาหกรรม
๑	นางสาวทิวา ผลสิน	๑๒๓-๕๖-๐๐๒๒๙	✓		
ลำดับ	ผู้ปฏิบัติงานประจำระบบบำบัด				
๑	นายสันติ เพชรล้ำ		✓		

หมายเหตุ การแจ้งการมี/ยกเลิก/เพิ่มเติม/เปลี่ยนแปลง บุคลากรด้านสิ่งแวดล้อมประจำโรงงาน ต้องส่งหนังสือฉบับนี้ด้วย

จึงเรียนมาเพื่อโปรดทราบ

ขอแสดงความนับถือ



(นายณรงค์ บัวบาน)

ผู้อำนวยการกองส่งเสริมเทคโนโลยีสิ่งแวดล้อมโรงงาน
ปฏิบัติราชการแทนอธิบดีกรมโรงงานอุตสาหกรรม

กองส่งเสริมเทคโนโลยีสิ่งแวดล้อมโรงงาน

กลุ่มกำกับบุคลากรด้านสิ่งแวดล้อมประจำโรงงาน

โทรศัพท์ ๐ ๒๔๓๐ ๖๓๑๕ ต่อ ๒๔๐๕

โทรสาร ๐ ๒๔๓๐ ๖๓๑๕ ต่อ ๒๔๔๙

ไปรษณีย์อิเล็กทรอนิกส์ saraban@diw.mail.go.th



ภาคผนวก ข-11

หนังสือรับรองการขึ้นทะเบียนผู้ควบคุมระบบบำบัดน้ำเสียของโครงการ



หนังสือรับรองการขึ้นทะเบียน

ผู้ควบคุมระบบบำบัดมลพิษ ประเภทบุคคล

กรมโรงงานอุตสาหกรรมอนุญาตให้ นายคำณ นิชมทรัพย์

เป็นผู้ควบคุมระบบบำบัดมลพิษ ประเภทบุคคล เลขทะเบียน **103-49-00160**

ประเภทการควบคุมที่อนุญาต ☒ มลพิษน้ำ ☐ มลพิษอากาศ ☒ มลพิษกากอุตสาหกรรม

วันที่อนุญาต 8 มกราคม 2565 วันที่หมดอายุ 8 มกราคม 2568

ทั้งนี้ ท่านสามารถเป็นผู้ควบคุมระบบบำบัดดังกล่าวข้างต้นได้ไม่เกิน 5 โรงงาน

ออกโดยกรมโรงงานอุตสาหกรรม

นายประสม ดำรงพงษ์

ผู้อำนวยการกองส่งเสริมเทคโนโลยีสิ่งแวดล้อมโรงงาน

ปฏิบัติราชการแทนอธิบดีกรมโรงงานอุตสาหกรรม

หนังสือรับรองการขึ้นทะเบียนฉบับนี้ ออกให้ทางระบบอิเล็กทรอนิกส์

พิมพ์วันที่ 20/12/2021 11:34:42AM



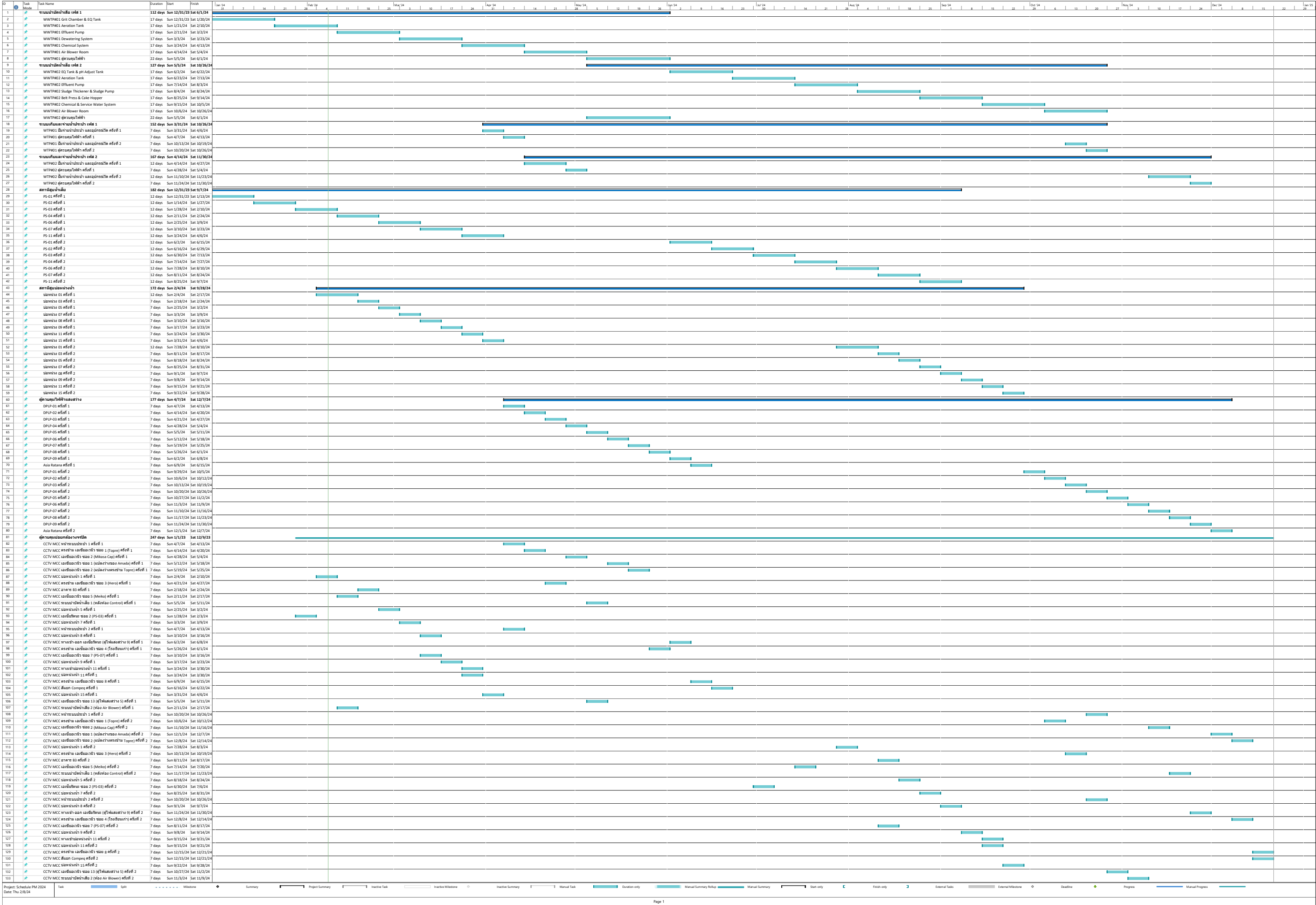
กรมโรงงานอุตสาหกรรม กระทรวงอุตสาหกรรม

DEPARTMENT OF INDUSTRIAL WORKS, MINISTRY OF INDUSTRY

โทรศัพท์ 02 202 3961 โทรสาร 02 202 4170 <http://www.diw.go.th>

ภาคผนวก ข-12

แผนการบำรุงรักษาระบบบำบัดน้ำเสียของโครงการ ประจำปี 2567



ภาคผนวก ข-13

บันทึกการนำน้ำทิ้งที่ผ่านการบำบัดแล้วมาใช้

บันทึกการรับน้ำที่บำบัดแล้วไปใช้ประโยชน์

เดือน: ก.ค. พ.ศ. 67

วันที่	ปริมาณ(ลบ.ม.)	การใช้ประโยชน์	หมายเหตุ
1			หักจากรก
2	30 Q	รดน้ำต้นไม้-หญ้า	
3	24 Q	"	
4	24 Q	"	
5	19 Q	"	
6	19 Q	"	
7			ลาพักผ่อน
8	30 Q	รดน้ำต้นไม้-หญ้า	
9	24 Q	"	
10	24 Q	"	
11	19 Q	"	
12	19 Q	"	
13	24 Q	"	
14			ลาพักผ่อน
15	30 Q	รดน้ำต้นไม้-หญ้า	
16	19 Q	"	
17	19 Q	"	
18	19 Q	"	
19	24 Q	"	
20	24 Q	"	
21			ลาพักผ่อน
22	30 Q	รดน้ำต้นไม้-หญ้า	
23	19 Q	"	
24	19 Q	"	
25	19 Q	"	
26			ฝนตก
27	19 Q	"	ลาพักผ่อน
28			
29	24 Q	รดน้ำต้นไม้-หญ้า	
30	19 Q	"	
31	19 Q	"	

บันทึกการรับน้ำที่บำบัดแล้วไปใช้ประโยชน์

เดือน: ก.ค. พ.ศ. 67

วันที่	ปริมาณ(ลบ.ม.)	การใช้ประโยชน์	หมายเหตุ
1	24	รดน้ำต้นไม้-หญ้า	
2	24	"	
3	30	"	
4			อาทิตย์
5	24	รดน้ำต้นไม้-หญ้า	
6	24	"	
7	24	"	
8	30	"	
9	24	"	
10	24	"	
11			อาทิตย์
12	24	รดน้ำต้นไม้-หญ้า	
13	24	"	
14	24	"	
15	30	"	
16	24	"	
17	24	"	
18			อาทิตย์
19	24	รดน้ำต้นไม้-หญ้า	
20	18	"	
21	30	"	
22	24	"	
23	24	"	
24			หักจากรก
25			อาทิตย์
26	24	รดน้ำต้นไม้-หญ้า	
27	24	"	
28	30	"	
29	24	"	
30			
31			

บันทึกการรับน้ำที่บำบัดแล้วไปใช้ประโยชน์

เดือน: พ.ค. พ.ศ. 67

วันที่	ปริมาณ(ลบ.ม.)	การใช้ประโยชน์	หมายเหตุ
1	24 Q	รดน้ำต้นไม้ - ดง	
2	24 Q	"	
3			
4	30 Q	รดน้ำต้นไม้ - ดง	รดน้ำทั่ว
5	24 Q	"	
6	24 Q	"	
7	24 Q	"	
8	14 Q	"	
9		ปลูก	
10			รดน้ำทั่ว
11	14 Q	รดน้ำต้นไม้ - ดง	
12	24 Q	"	
13		ปลูก	
14		"	
15		"	
16	14 Q	รดน้ำต้นไม้ - ดง	
17		"	รดน้ำทั่ว
18	24 Q	รดน้ำต้นไม้ - ดง	
19	24 Q	"	
20	14 Q	"	
21		ปลูก	
22		"	
23	14 Q	รดน้ำต้นไม้ - ดง	
24		"	รดน้ำทั่ว
25	24 Q	รดน้ำต้นไม้ - ดง	
26	24 Q	"	
27	24 Q	"	
28	24 Q	"	
29	14 Q	"	
30	14 Q	"	
31			รดน้ำทั่ว

บันทึกการรับน้ำที่บำบัดแล้วไปใช้ประโยชน์

เดือน พ.ค. พ.ศ. 2567

วันที่	ปริมาณ(ลบ.ม.)	การใช้ประโยชน์	หมายเหตุ
1	30 Q	รดน้ำต้นไม้ - ดง	
2	30 Q	"	
3	24 Q	"	
4	24 Q	"	
5	24 Q	"	
6	24 Q	"	
7			รดน้ำทั่ว
8	24 Q	รดน้ำต้นไม้ - ดง	
9	24 Q	"	
10	14 Q	"	
11	14 Q	"	
12	14 Q	"	
13			รดน้ำต้นไม้ทั่ว
14			รดน้ำทั่ว
15			รดน้ำต้นไม้ทั่ว
16	30 Q	รดน้ำต้นไม้ - ดง	
17	30 Q	"	
18	24 Q	"	
19	24 Q	"	
20	24 Q	"	
21			รดน้ำทั่ว
22	24 Q	รดน้ำต้นไม้ - ดง	
23	24 Q	"	
24	14 Q	"	
25	14 Q	"	
26	14 Q	"	
27	14 Q	"	
28			รดน้ำทั่ว
29	24 Q	รดน้ำต้นไม้ - ดง	
30	24 Q	"	
31			

บันทึกการรับน้ำที่บำบัดแล้วไปใช้ประโยชน์

เดือน พฤษภาคม พ.ศ. 2567

วันที่	ปริมาณ(ลบ.ม.)	การใช้ประโยชน์	หมายเหตุ
1			วันหยุดนักขัตฤกษ์
2	30 Q	รดน้ำต้นไม้ - หญ้า	
3	30 Q	"	
4	24 Q	"	
5			วันอาทิตย์
6	30 Q	"	
7		ฝนตก	
8		"	
9		"	
10		"	
11		"	
12			วันอาทิตย์
13		"	
14	18 Q	รดน้ำต้นไม้ - หญ้า	
15	18 Q	"	
16		ฝนตก	
17		"	
18		"	
19		"	วันอาทิตย์
20		"	
21		"	
22			วันหยุดนักขัตฤกษ์
23		"	
24		"	
25		"	
26			วันอาทิตย์
27		ฝนตก	
28		"	
29	18 Q	รดน้ำต้นไม้ - หญ้า	
30		ฝนตก	
31		"	

บันทึกการรับน้ำที่บำบัดแล้วไปใช้ประโยชน์

เดือน มิถุนายน พ.ศ. 2567

วันที่	ปริมาณ(ลบ.ม.)	การใช้ประโยชน์	หมายเหตุ
1	12 Q	รดน้ำต้นไม้ - หญ้า	
2			วันอาทิตย์
3			วันหยุดนักขัตฤกษ์
4		ฝนตก	
5		"	
6		"	
7	24 Q	รดน้ำต้นไม้ - หญ้า	
8	12 Q	"	
9			วันอาทิตย์
10		ฝนตก	
11		"	
12	24 Q	รดน้ำต้นไม้ - หญ้า	
13	24 Q	"	
14	12 Q	"	
15	12 Q	"	
16			วันอาทิตย์
17		ฝนตก	
18		"	
19		"	
20		"	
21		"	
22		"	
23			วันอาทิตย์
24		"	
25		"	
26		"	
27		"	
28		"	
29		"	
30			วันอาทิตย์
31			

ภาคผนวก ข-14

การตรวจสอบและซ่อมแซมถนนภายในโครงการ



นิคมอุตสาหกรรม เอเชีย

การตรวจสอบและซ่อมแซมถนนภายในพื้นที่โครงการ ปี พ.ศ. 2567



ภาคผนวก ข-15

ผังแสดงตำแหน่งบ่อน้ำที่ใช้สำหรับโครงการ

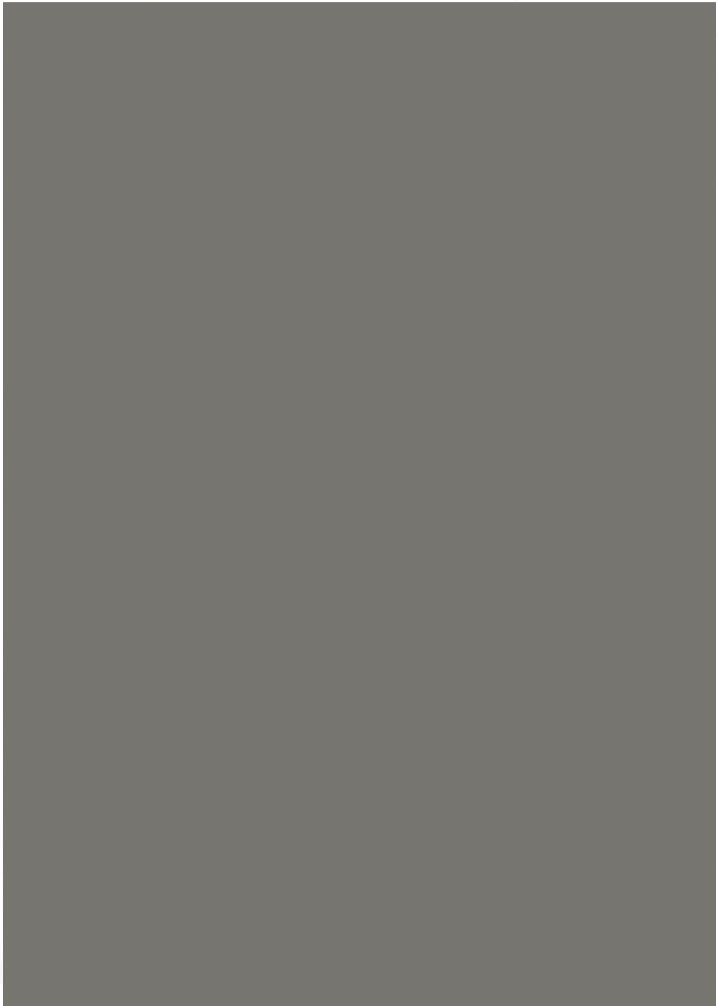


ภาคผนวก ข-16

การตรวจสอบและดูแลรักษาคันป้องกันน้ำท่วมและวางระบายน้ำฝน

เดือน มกราคม 2562 แผนการดูแลบำรุงรักษาพื้นที่ป้องกันน้ำท่วมพื้นที่โดยรอบสนามบินเชียงใหม่ (AIES) Phase 1-2

ลำดับที่	รายการ	วันเดือนปี																															
		1	2	3	4	5	6	7	8	9	10	11	12	13	14	15	16	17	18	19	20	21	22	23	24	25	26	27	28	29	30	31	
1	งานตัดหญ้าและกำจัดวัชพืชบริเวณ	P	3	3	3	3	3	3	3	3	3											3	3	3	3	3	3	3	3	3	3	3	
2	งานรดน้ำต้นไม้และฉีดพ่นยาก	A	3	3	3	3	3															3	3	3	3	3	3	3	3	3	3	3	
3	งานฉีดพ่นสารกำจัดศัตรูพืช	A																															
4	งานกำจัดวัชพืชบริเวณทางเดิน	P										3	3	3	3	3	3	3	3	3	3												
5	ฉีดพ่นยากตามถนน	P										3	3	3	3	3	3	3	3	3	3												
	จำนวนคนดูแลพื้นที่	A	0	3	3	3	3	0	3	3	3	3	3	3	3	0	3	3	3	3	3	0	3	3	3	3	3	3	0	3	3	3	
	จำนวนรถดูแลพื้นที่		0	3	3	3	3	0	3	3	3	3	3	3	3	0	3	3	3	3	3	0	3	3	3	3	3	3	0	3	3	3	



งานการทำงานคันป้องกันน้ำท่วม
 ประจำเดือน มกราคม 2567
 จัดทำโดย
 บริษัท สุพัตราแลนด์สการ์เด้น จำกัด
 นำเสนอ
 บริษัท นิคมอุตสาหกรรมเอเชีย จำกัด









เดือน กุมภาพันธ์ 2567

แผนผังแสดงการกระจายตัวของน้ำท่วมบริเวณพื้นที่โดยรอบโครงการก่อสร้าง (AFS) Phase 1-2

จุดตัด	ทิศทาง	1	2	3	4	5	6	7	8	9	10	11	12	13	14	15	16	17	18	19	20	21	22	23	24	25	26	27	28	29
1	การตัดถนนสายหลัก	3	3	3	3	3	3	3	3	3	3	3	3	3	3	3	3	3	3	3	3	3	3	3	3	3	3	3	3	3
2	การตัดถนนสายรอง	3	3	3	3	3	3	3	3	3	3	3	3	3	3	3	3	3	3	3	3	3	3	3	3	3	3	3	3	3
3	การตัดถนนสายหลัก	3	3	3	3	3	3	3	3	3	3	3	3	3	3	3	3	3	3	3	3	3	3	3	3	3	3	3	3	3
4	การตัดถนนสายรอง	3	3	3	3	3	3	3	3	3	3	3	3	3	3	3	3	3	3	3	3	3	3	3	3	3	3	3	3	3
5	การตัดถนนสายหลัก	3	3	3	3	3	3	3	3	3	3	3	3	3	3	3	3	3	3	3	3	3	3	3	3	3	3	3	3	3
6	การตัดถนนสายรอง	3	3	3	3	3	3	3	3	3	3	3	3	3	3	3	3	3	3	3	3	3	3	3	3	3	3	3	3	3
7	การตัดถนนสายหลัก	3	3	3	3	3	3	3	3	3	3	3	3	3	3	3	3	3	3	3	3	3	3	3	3	3	3	3	3	3
8	การตัดถนนสายรอง	3	3	3	3	3	3	3	3	3	3	3	3	3	3	3	3	3	3	3	3	3	3	3	3	3	3	3	3	3
9	การตัดถนนสายหลัก	3	3	3	3	3	3	3	3	3	3	3	3	3	3	3	3	3	3	3	3	3	3	3	3	3	3	3	3	3
10	การตัดถนนสายรอง	3	3	3	3	3	3	3	3	3	3	3	3	3	3	3	3	3	3	3	3	3	3	3	3	3	3	3	3	3
11	การตัดถนนสายหลัก	3	3	3	3	3	3	3	3	3	3	3	3	3	3	3	3	3	3	3	3	3	3	3	3	3	3	3	3	3
12	การตัดถนนสายรอง	3	3	3	3	3	3	3	3	3	3	3	3	3	3	3	3	3	3	3	3	3	3	3	3	3	3	3	3	3
13	การตัดถนนสายหลัก	3	3	3	3	3	3	3	3	3	3	3	3	3	3	3	3	3	3	3	3	3	3	3	3	3	3	3	3	3
14	การตัดถนนสายรอง	3	3	3	3	3	3	3	3	3	3	3	3	3	3	3	3	3	3	3	3	3	3	3	3	3	3	3	3	3
15	การตัดถนนสายหลัก	3	3	3	3	3	3	3	3	3	3	3	3	3	3	3	3	3	3	3	3	3	3	3	3	3	3	3	3	3
16	การตัดถนนสายรอง	3	3	3	3	3	3	3	3	3	3	3	3	3	3	3	3	3	3	3	3	3	3	3	3	3	3	3	3	3
17	การตัดถนนสายหลัก	3	3	3	3	3	3	3	3	3	3	3	3	3	3	3	3	3	3	3	3	3	3	3	3	3	3	3	3	3
18	การตัดถนนสายรอง	3	3	3	3	3	3	3	3	3	3	3	3	3	3	3	3	3	3	3	3	3	3	3	3	3	3	3	3	3
19	การตัดถนนสายหลัก	3	3	3	3	3	3	3	3	3	3	3	3	3	3	3	3	3	3	3	3	3	3	3	3	3	3	3	3	3
20	การตัดถนนสายรอง	3	3	3	3	3	3	3	3	3	3	3	3	3	3	3	3	3	3	3	3	3	3	3	3	3	3	3	3	3
21	การตัดถนนสายหลัก	3	3	3	3	3	3	3	3	3	3	3	3	3	3	3	3	3	3	3	3	3	3	3	3	3	3	3	3	3
22	การตัดถนนสายรอง	3	3	3	3	3	3	3	3	3	3	3	3	3	3	3	3	3	3	3	3	3	3	3	3	3	3	3	3	3
23	การตัดถนนสายหลัก	3	3	3	3	3	3	3	3	3	3	3	3	3	3	3	3	3	3	3	3	3	3	3	3	3	3	3	3	3
24	การตัดถนนสายรอง	3	3	3	3	3	3	3	3	3	3	3	3	3	3	3	3	3	3	3	3	3	3	3	3	3	3	3	3	3
25	การตัดถนนสายหลัก	3	3	3	3	3	3	3	3	3	3	3	3	3	3	3	3	3	3	3	3	3	3	3	3	3	3	3	3	3
26	การตัดถนนสายรอง	3	3	3	3	3	3	3	3	3	3	3	3	3	3	3	3	3	3	3	3	3	3	3	3	3	3	3	3	3
27	การตัดถนนสายหลัก	3	3	3	3	3	3	3	3	3	3	3	3	3	3	3	3	3	3	3	3	3	3	3	3	3	3	3	3	3
28	การตัดถนนสายรอง	3	3	3	3	3	3	3	3	3	3	3	3	3	3	3	3	3	3	3	3	3	3	3	3	3	3	3	3	3
29	การตัดถนนสายหลัก	3	3	3	3	3	3	3	3	3	3	3	3	3	3	3	3	3	3	3	3	3	3	3	3	3	3	3	3	3

งานการทำงานคันป้องกันน้ำท่วม

ประจำเดือน กุมภาพันธ์ 2567

จัดทำโดย

บริษัท สุพัตราแลนด์สการ์เด็น จำกัด

นำเสนอ

บริษัท นิคมอุตสาหกรรมเอเชีย จำกัด









เดือน มีนาคม 2567

แนวเขตแนวป้องกันน้ำท่วมพื้นที่โดยรอบกรมเลี้ยวสะพาน(AIES) Phase 1-2

ลำดับ	รายการ	1	2	3	4	5	6	7	8	9	10	11	12	13	14	15	16	17	18	19	20	21	22	23	24	25	26	27	28	29	30	31
1	งานขุดลอกและปรับปรุงคันน้ำท่วม	P	3	3	3	3	3	3	3	3	3	3	3	3	3	3	3	3	3	3	3	3	3	3	3	3	3	3	3	3	3	3
2	งานถมดินและปรับปรุงคันน้ำท่วม	A	3	3	3	3	3	3	3	3	3	3	3	3	3	3	3	3	3	3	3	3	3	3	3	3	3	3	3	3	3	3
3	งานติดตั้งป้ายจราจรและป้ายเตือน	P																														
4	งานติดตั้งป้ายจราจรและป้ายเตือน	A																														
5	งานติดตั้งป้ายจราจรและป้ายเตือน	P																														
6	งานติดตั้งป้ายจราจรและป้ายเตือน	A																														
7	งานติดตั้งป้ายจราจรและป้ายเตือน	P																														
8	งานติดตั้งป้ายจราจรและป้ายเตือน	A																														
9	งานติดตั้งป้ายจราจรและป้ายเตือน	P																														
10	งานติดตั้งป้ายจราจรและป้ายเตือน	A																														
11	งานติดตั้งป้ายจราจรและป้ายเตือน	P																														
12	งานติดตั้งป้ายจราจรและป้ายเตือน	A																														
13	งานติดตั้งป้ายจราจรและป้ายเตือน	P																														
14	งานติดตั้งป้ายจราจรและป้ายเตือน	A																														
15	งานติดตั้งป้ายจราจรและป้ายเตือน	P																														
16	งานติดตั้งป้ายจราจรและป้ายเตือน	A																														
17	งานติดตั้งป้ายจราจรและป้ายเตือน	P																														
18	งานติดตั้งป้ายจราจรและป้ายเตือน	A																														
19	งานติดตั้งป้ายจราจรและป้ายเตือน	P																														
20	งานติดตั้งป้ายจราจรและป้ายเตือน	A																														
21	งานติดตั้งป้ายจราจรและป้ายเตือน	P																														
22	งานติดตั้งป้ายจราจรและป้ายเตือน	A																														
23	งานติดตั้งป้ายจราจรและป้ายเตือน	P																														
24	งานติดตั้งป้ายจราจรและป้ายเตือน	A																														
25	งานติดตั้งป้ายจราจรและป้ายเตือน	P																														
26	งานติดตั้งป้ายจราจรและป้ายเตือน	A																														
27	งานติดตั้งป้ายจราจรและป้ายเตือน	P																														
28	งานติดตั้งป้ายจราจรและป้ายเตือน	A																														
29	งานติดตั้งป้ายจราจรและป้ายเตือน	P																														
30	งานติดตั้งป้ายจราจรและป้ายเตือน	A																														
31	งานติดตั้งป้ายจราจรและป้ายเตือน	P																														

งานการทำงานคันป้องกันน้ำท่วม

ประจำเดือน มีนาคม 2567

จัดทำโดย

บริษัท สุพัตราแลนด์สการ์เด็น จำกัด

นำเสนอ

บริษัท นิคมอุตสาหกรรมเอเชีย จำกัด





[illegible]

งานการทำงานคันป้องกันน้ำท่วม

ประจำเดือน เมษายน 2567

จัดทำโดย

บริษัท สุภัตราแลนด์สการ์เด็น จำกัด

นำเสนอ

บริษัท นิคมอุตสาหกรรมเอเชีย จำกัด



เดือน พฤษภาคม 2567 แผนการดูแลผู้ป่วยหลังออกจากโรงพยาบาล (AIES) Phase 1-2

การประเมินผลสัมฤทธิ์ของการดำเนินงานตามแผนปฏิบัติการประจำปี ๒๕๖๓	ตัวชี้วัด	เกณฑ์การประเมินผลสัมฤทธิ์	ผลการประเมินผลสัมฤทธิ์	หมายเหตุ
1	การดำเนินงานตามแผนปฏิบัติการประจำปี ๒๕๖๓	100%	100%	
2	การดำเนินงานตามแผนปฏิบัติการประจำปี ๒๕๖๓	100%	100%	
3	การดำเนินงานตามแผนปฏิบัติการประจำปี ๒๕๖๓	100%	100%	
4	การดำเนินงานตามแผนปฏิบัติการประจำปี ๒๕๖๓	100%	100%	
5	การดำเนินงานตามแผนปฏิบัติการประจำปี ๒๕๖๓	100%	100%	



งานการทำงานคันป้องกันน้ำท่วม

ประจำเดือน พฤษภาคม 2567

จัดทำโดย

บริษัท สุปัตราแลนด์สการ์เด็น จำกัด

นำเสนอ

บริษัท นิคมอุตสาหกรรมเอเชีย จำกัด







เดือน กันยายน 2567			ชนิดสัญญา																													
ลำดับ	จำนวน		1	2	3	4	5	6	7	8	9	10	11	12	13	14	15	16	17	18	19	20	21	22	23	24	25	26	27	28	29	30
1	งานติดตั้งและเดินสาย	P	3	3	3	3	3	3	3	3	3	3	3	3	3	3	3	3	3	3	3	3	3	3	3	3	3	3	3	3	3	3
2	งานสร้างฐานและเก็บน้ำ	A	3	3	3	3	3	3	3	3	3	3	3	3	3	3	3	3	3	3	3	3	3	3	3	3	3	3	3	3	3	3
3	งานเดินสายไฟ	P																														
4	งานติดตั้งและเดินสาย	P																														
5	งานเดินสาย	A																														
6	งานเดินสาย	P																														
7	งานเดินสาย	A																														
8	งานเดินสาย	P																														
9	งานเดินสาย	A																														
10	งานเดินสาย	P																														
11	งานเดินสาย	A																														
12	งานเดินสาย	P																														
13	งานเดินสาย	A																														
14	งานเดินสาย	P																														
15	งานเดินสาย	A																														
16	งานเดินสาย	P																														
17	งานเดินสาย	A																														
18	งานเดินสาย	P																														
19	งานเดินสาย	A																														
20	งานเดินสาย	P																														
21	งานเดินสาย	A																														
22	งานเดินสาย	P																														
23	งานเดินสาย	A																														
24	งานเดินสาย	P																														
25	งานเดินสาย	A																														
26	งานเดินสาย	P																														
27	งานเดินสาย	A																														
28	งานเดินสาย	P																														
29	งานเดินสาย	A																														
30	งานเดินสาย	P																														

งานการทำงานคันป้องกันน้ำท่วม

ประจำปี เดือน มิถุนายน 2567

จัดทำโดย

บริษัท สุพัตราแลนด์สการ์เด็น จำกัด

นำเสนอ

บริษัท นิคมอุตสาหกรรมเอเชีย จำกัด







จำนวน	ผู้ควบคุม	www.ksars.org	คนงาน
คนงาน	1	2	10

จำนวน	ผู้ควบคุม	พรรค.และรตป.ส.บ.บ.	คนงาน
คนงาน		1	6



งานตัดหญ้าบริเวณสนามกีฬา





งานใส่ปุ๋ยต้นไม้ในสวน บริเวณสำนักงาน



งานตัดต้นไม้บริเวณทาง







งานติดตั้งอุปกรณ์บริเวณบ่อน้ำประปาแห่งที่ 1 และ 2







- งานติดตั้งอุปกรณ์น้ำเสียแห่งที่ 1 และ 2







- งานติดตั้งแผงลอยไฟฟ้าแรงสูง



เดือน กุมภาพันธ์ 2562 แผนการศึกษาวิจัย : ศึกษาพัฒนาแบบจำลองการประเมินความเสี่ยงที่เชื่อมโยงกับสุขภาพ (AIES) Phase 1

[illegible]เดือน กุมภาพันธ์ 2567
แผนการปรั้งหัวคั่นในไลบรารีมหาวิทยาลัยเทคโนโลยีพระจอมเกล้าธนบุรีเพื่อพัฒนาระบบงานด้านวิชาการและงานบริการแก่สังคม (AIES) Phase 2[illegible]

งานการทำงานดูแลบำรุงรักษาต้นไม้หญ้า

ประจำเดือน กุมภาพันธ์ 2567

จัดทำโดย

บริษัท สุพัตราแลนด์สการ์เด็น จำกัด

นำเสนอ

บริษัท นิคมอุตสาหกรรมเอเชีย จำกัด



งานตัดหญ้าพื้นที่บริเวณสำนักงาน





งานทำความสะอาดรางระบายน้ำ



งานตัดหญ้าแนวคอสะพาน



งานตัดกระดุมทองแนวคันล้าเหยและคันทองโอโร





งานตัดหญ้าแนวกันไฟ







งานดูแลถนน



A wide-angle photograph of a long, straight concrete-lined canal. The water in the canal is a murky, yellowish-green color. The canal is bordered by a concrete wall on the right side, which is topped with a metal fence. To the left of the canal is a dry, grassy area. In the background, there are some trees and a clear blue sky with a few clouds. The perspective is from a low angle, looking down the length of the canal.

[illegible]

[illegible]

งานการทำงานดูแลบำรุงรักษาต้นไม้,หญ้า

ประจำเดือน มีนาคม 2567

จัดทำโดย

บริษัท สุพัตราแลนด์สการ์เดิน จำกัด

นำเสนอ

บริษัท นิคมอุตสาหกรรมเอเชีย จำกัด



งานตัดหญ้าพื้นที่บริเวณสำนักงาน







งานทำความสะอาดรางระบายน้ำ



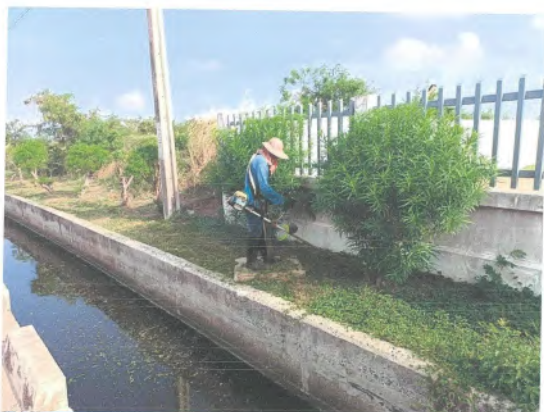


งานดูแลถนน



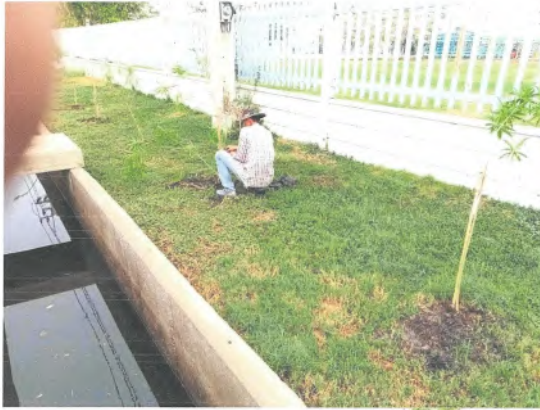


งานตัดหญ้าแนวคันร้ำเพยและต้นทองอุไร



งานปลูกต้นร้ำเพยเสริม





งานตัดหญ้าบริเวณเนินทางเข้านิคมฯ



งานดูแลบริเวณท่อประปาและบ่อน้ำบาดาลเสีย







งานดูแลบริเวณแนวสายไฟฟ้าแรงสูงและบ่อน้ำ



งานการทำงานดูแลบำรุงรักษาต้นไม้,หญ้า

ประจำเดือน เมษายน 2567

จัดทำโดย

บริษัท สุพัตราแลนด์สการ์เดิน จำกัด

นำเสนอ

บริษัท นิคมอุตสาหกรรมเอเชีย จำกัด



งานตัดหญ้าพื้นที่บริเวณสำนักงาน

[illegible][illegible]





งานตัดหญ้าแนวคันร่ำเหย



งานตัดหญ้าบริเวณแนวกันไฟ



งานตัดหญ้าบริเวณ NGK



แบบการปราชญ์ทางจิตใต้สำนึก. ทำความสะอาดถนนและวางรถม้าผ่านบริเวณพื้นที่ก่อนตลาดอาหารและเครื่องดื่ม(AIES)Phase 2

ข้อมูลตามวัย																																		
เพศ	ชาย	หญิง	รวม	1	2	3	4	5	6	7	8	9	10	11	12	13	14	15	16	17	18	19	20	21	22	23	24	25	26	27	28	29	30	31
1	ชาย	หญิง	รวม	1	1	1	1	1	1	1	1	1	1	1	1	1	1	1	1	1	1	1	1	1	1	1	1	1	1	1	1	1	1	1
2	ชาย	หญิง	รวม	1	1	1	1	1	1	1	1	1	1	1	1	1	1	1	1	1	1	1	1	1	1	1	1	1	1	1	1	1	1	1
3	ชาย	หญิง	รวม	3	3	3	3	3	3	3	3	3	3	3	3	3	3	3	3	3	3	3	3	3	3	3	3	3	3	3	3	3	3	3
4	ชาย	หญิง	รวม	3	3	3	3	3	3	3	3	3	3	3	3	3	3	3	3	3	3	3	3	3	3	3	3	3	3	3	3	3	3	3
5	ชาย	หญิง	รวม	1	1	1	1	1	1	1	1	1	1	1	1	1	1	1	1	1	1	1	1	1	1	1	1	1	1	1	1	1	1	1
6	ชาย	หญิง	รวม	1	1	1	1	1	1	1	1	1	1	1	1	1	1	1	1	1	1	1	1	1	1	1	1	1	1	1	1	1	1	1
7	ชาย	หญิง	รวม	3	3	3	3	3	3	3	3	3	3	3	3	3	3	3	3	3	3	3	3	3	3	3	3	3	3	3	3	3	3	3
8	ชาย	หญิง	รวม	1	1	1	1	1	1	1	1	1	1	1	1	1	1	1	1	1	1	1	1	1	1	1	1	1	1	1	1	1	1	1
9	ชาย	หญิง	รวม	1	1	1	1	1	1	1	1	1	1	1	1	1	1	1	1	1	1	1	1	1	1	1	1	1	1	1	1	1	1	1
10	ชาย	หญิง	รวม	2	2	2	2	2	2	2	2	2	2	2	2	2	2	2	2	2	2	2	2	2	2	2	2	2	2	2	2	2	2	2
11	ชาย	หญิง	รวม	5	5	5	5	5	5	5	5	5	5	5	5	5	5	5	5	5	5	5	5	5	5	5	5	5	5	5	5	5	5	5
12	ชาย	หญิง	รวม	3	3	3	3	3	3	3	3	3	3	3	3	3	3	3	3	3	3	3	3	3	3	3	3	3	3	3	3	3	3	3
13	ชาย	หญิง	รวม	6	6	6	6	6	6	6	6	6	6	6	6	6	6	6	6	6	6	6	6	6	6	6	6	6	6	6	6	6	6	6
14	ชาย	หญิง	รวม	6	6	6	6	6	6	6	6	6	6	6	6	6	6	6	6	6	6	6	6	6	6	6	6	6	6	6	6	6	6	6
15	ชาย	หญิง	รวม	0	0	0	0	0	0	0	0	0	0	0	0	0	0	0	0	0	0	0	0	0	0	0	0	0	0	0	0	0	0	0
16	ชาย	หญิง	รวม	0	0	0	0	0	0	0	0	0	0	0	0	0	0	0	0	0	0	0	0	0	0	0	0	0	0	0	0	0	0	0
17	ชาย	หญิง	รวม	0	0	0	0	0	0	0	0	0	0	0	0	0	0	0	0	0	0	0	0	0	0	0	0	0	0	0	0	0	0	0
18	ชาย	หญิง	รวม	0	0	0	0	0	0	0	0	0	0	0	0	0	0	0	0	0	0	0	0	0	0	0	0	0	0	0	0	0	0	0
19	ชาย	หญิง	รวม	0	0	0	0	0	0	0	0	0	0	0	0	0	0	0	0	0	0	0	0	0	0	0	0	0	0	0	0	0	0	0
20	ชาย	หญิง	รวม	0	0	0	0	0	0	0	0	0	0	0	0	0	0	0	0	0	0	0	0	0	0	0	0	0	0	0	0	0	0	0
21	ชาย	หญิง	รวม	0	0	0	0	0	0	0	0	0	0	0	0	0	0	0	0	0	0	0	0	0	0	0	0	0	0	0	0	0	0	0
22	ชาย	หญิง	รวม	0	0	0	0	0	0	0	0	0	0	0	0	0	0	0	0	0	0	0	0	0	0	0	0	0	0	0	0	0	0	0
23	ชาย	หญิง	รวม	0	0	0	0	0	0	0	0	0	0	0	0	0	0	0	0	0	0	0	0	0	0	0	0	0	0	0	0	0	0	0
24	ชาย	หญิง	รวม	0	0	0	0	0	0	0	0	0	0	0	0	0	0	0	0	0	0	0	0	0	0	0	0	0	0	0	0	0	0	0
25	ชาย	หญิง	รวม	0	0	0	0	0	0	0	0	0	0	0	0	0	0	0	0	0	0	0	0	0	0	0	0	0	0	0	0	0	0	0
26	ชาย	หญิง	รวม	0	0	0	0	0	0	0	0	0	0	0	0	0	0	0	0	0	0	0	0	0	0	0	0	0	0	0	0	0	0	0
27	ชาย	หญิง	รวม	0	0	0	0	0	0	0	0	0	0	0	0	0	0	0	0	0	0	0	0	0	0	0	0	0	0	0	0	0	0	0
28	ชาย	หญิง	รวม	0	0	0	0	0	0	0	0	0	0	0	0	0	0	0	0	0	0	0	0	0	0	0	0	0	0	0	0	0	0	0
29	ชาย	หญิง	รวม	0	0	0	0	0	0	0	0	0	0	0	0	0	0	0	0	0	0	0	0	0	0	0	0	0	0	0	0	0	0	0
30	ชาย	หญิง	รวม	0	0	0	0	0	0	0	0	0	0	0	0	0	0	0	0	0	0	0	0	0	0	0	0	0	0	0	0	0	0	0
31	ชาย	หญิง	รวม	0	0	0	0	0	0	0	0	0	0	0	0	0	0	0	0	0	0	0	0	0	0	0	0	0	0	0	0	0	0	0
32	ชาย	หญิง	รวม	0	0	0	0	0	0	0	0	0	0	0	0	0	0	0	0	0	0	0	0	0	0	0	0	0	0	0	0	0	0	0
33	ชาย	หญิง	รวม	0	0	0	0	0	0	0	0	0	0	0	0	0	0	0	0	0	0	0	0	0	0	0	0	0	0	0	0	0	0	0
34	ชาย	หญิง	รวม	0	0	0	0	0	0	0	0	0	0	0	0	0	0	0	0	0	0	0	0	0	0	0	0	0	0	0	0	0	0	0
35	ชาย	หญิง	รวม	0	0	0	0	0	0	0	0	0	0	0	0	0	0	0	0	0	0	0	0	0	0	0	0	0	0	0	0	0	0	0
36	ชาย	หญิง	รวม	0	0	0	0	0	0	0	0	0	0	0	0	0	0	0	0	0	0	0	0	0	0	0	0	0	0	0	0	0	0	0
37	ชาย	หญิง	รวม	0	0	0	0	0	0	0	0	0	0	0	0	0	0	0	0	0	0	0	0	0	0	0	0	0	0	0	0	0	0	0
38	ชาย	หญิง	รวม	0	0	0	0	0	0	0	0	0	0	0	0	0	0	0	0	0	0	0	0	0	0	0	0	0	0	0	0	0	0	0
39	ชาย	หญิง	รวม	0	0	0	0	0	0	0	0	0	0	0	0	0	0	0	0	0	0	0	0	0	0	0	0	0	0	0	0	0	0	0
40	ชาย	หญิง	รวม	0	0	0	0	0	0	0	0	0	0	0	0	0	0	0	0	0	0	0	0	0	0	0	0	0	0	0	0	0	0	0
41	ชาย	หญิง	รวม	0	0	0	0	0	0	0	0	0	0	0	0	0	0	0	0	0	0	0	0	0	0	0	0	0	0	0	0	0	0	0
42	ชาย	หญิง	รวม	0	0	0	0	0	0	0	0	0	0	0	0	0	0	0	0	0	0	0	0	0	0	0	0	0	0	0	0	0	0	0
43	ชาย	หญิง	รวม	0	0	0	0	0	0	0	0	0	0	0	0	0	0	0	0	0	0	0	0	0	0	0	0	0	0	0	0	0	0	0
44	ชาย	หญิง	รวม	0	0	0	0	0	0	0	0	0	0	0	0	0	0	0	0	0	0	0	0	0	0	0	0	0	0	0	0	0	0	0
45	ชาย	หญิง	รวม	0	0	0	0	0	0	0	0	0	0	0	0	0	0	0	0	0	0	0	0	0	0	0	0	0	0	0	0	0	0	0
46	ชาย	หญิง	รวม	0	0	0	0	0	0	0	0	0	0	0	0	0	0	0	0	0	0	0	0	0	0	0	0	0	0	0	0	0	0	0
47	ชาย	หญิง	รวม	0	0	0	0	0	0	0	0	0	0	0	0	0	0	0	0	0	0	0	0	0	0	0	0	0	0	0	0	0	0	0
48	ชาย	หญิง	รวม	0	0	0	0	0	0	0	0	0	0	0	0	0	0	0	0	0	0	0	0	0	0	0	0	0	0	0	0	0	0	0
49	ชาย	หญิง	รวม	0	0	0	0	0	0	0	0	0	0	0	0	0	0	0	0	0	0	0	0	0	0	0	0	0	0	0	0	0	0	0
50	ชาย	หญิง	รวม	0	0	0	0	0	0	0	0	0	0	0	0	0	0	0	0	0	0	0	0	0	0	0	0	0	0	0	0	0	0	0
51	ชาย	หญิง	รวม	0	0	0	0	0	0	0	0	0	0	0	0	0	0	0	0	0	0	0	0	0	0	0	0	0	0	0	0	0	0	0
52	ชาย	หญิง	รวม	0	0	0	0	0	0	0	0	0	0	0	0	0	0	0	0	0	0	0	0	0	0	0	0	0	0	0	0	0	0	0
53	ชาย	หญิง	รวม	0	0	0	0	0	0	0	0	0	0	0	0	0	0	0	0	0	0	0	0	0	0	0	0	0	0	0	0	0	0	0
54	ชาย	หญิง	รวม	0	0	0	0	0	0	0	0	0	0	0	0	0	0	0	0	0	0	0	0	0	0	0	0	0	0	0	0	0	0	0
55	ชาย	หญิง	รวม	0	0	0	0	0	0	0	0	0	0	0	0	0	0	0	0	0	0	0	0	0	0	0	0	0	0	0	0	0	0	0
56	ชาย	หญิง	รวม	0	0	0	0	0	0	0	0	0	0	0	0	0	0	0	0	0	0	0	0	0	0	0	0	0	0	0	0	0	0	0
57	ชาย	หญิง	รวม	0	0	0	0	0	0	0	0	0	0	0	0																			



เดือน พฤษภาคม 2567

[illegible]

งานการทำงานดูแลบำรุงรักษาต้นไม้,หญ้า

ประจำเดือน พฤษภาคม 2567

จัดทำโดย

บริษัท สุพัตราแลนด์สการ์เดิน จำกัด

นำเสนอ

บริษัท นิคมอุตสาหกรรมเอเชีย จำกัด





งานตัดหญ้าพื้นที่บริเวณสำนักงาน





งานตัดแต่งกิ่งต้นสลิวาตี



งานตัดหญ้าแนวถนนและไหล่ทาง





งานดูแลและตัดหญ้าบริเวณระบบประปาและระบบน้ำเสีย





งานดูแลค่ายันต้นไม้ล้มจากพายุฝน



เดือน มิถุนายน 2562 แผนการป่าวัวคว่ำโนโงสอหมกโป. ฟ้าความสะอากตบและรางวัลที่ผ่านกิวาพื้นที่โดยมอสากรมและกิวาสรกฏ(AIES) Phase 1

[illegible]

งานดูแลบริเวณน้ำท่วมขังไหล่ทาง



เดือน มิถุนายน 2567

MATH 2320230		
---	--	--

งานการทำงานดูแลบำรุงรักษาต้นไม้,หญ้า

ประจำเดือน มิถุนายน 2567

จัดทำโดย

บริษัท สุปัตราแลนด์สเคปดีไซน์ จำกัด

นำเสนอ

บริษัท นิคมอุตสาหกรรมเอเชีย จำกัด



งานตัดหญ้าพื้นที่บริเวณสำนักงาน





งานตัดหญ้าและแต่งกิ่งต้นไม้





งานตัดหญ้าแนวถนนและไหล่ทาง



งานดูแลทำความสะอาดรางระบายน้ำ





งานดูแลและตัดหญ้าบริเวณระบบประปาและระบบน้ำเสีย





งานดูแลบริเวณบ่อน้ำ



